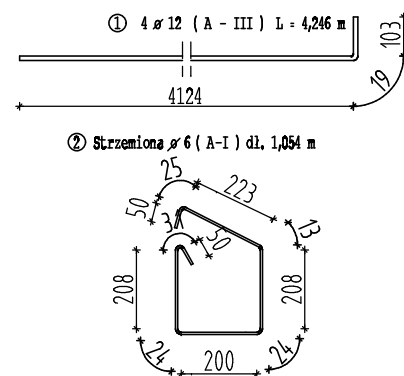
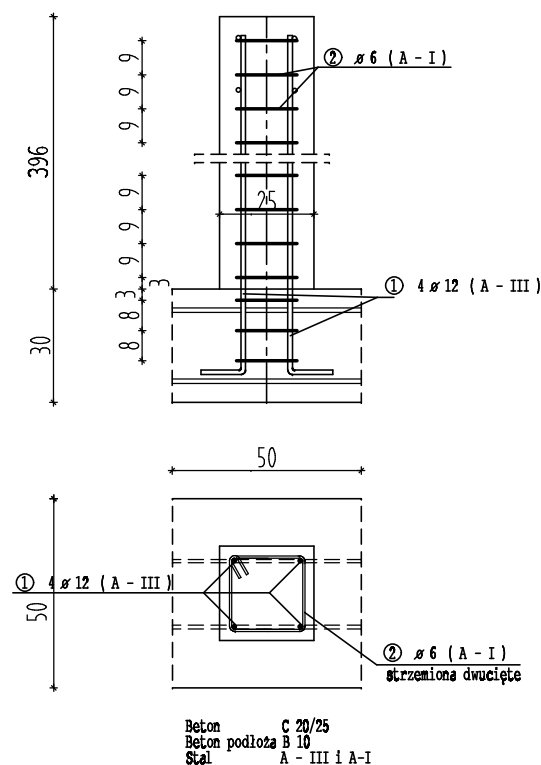


UWAGA:
rzędna przyziemia cz. rozbudowywanej = rzędnej cz. istniejącej

Trzpień T 1 Skala 1 : 20



Zestawienie stali na 1 szt. - trzpień T1

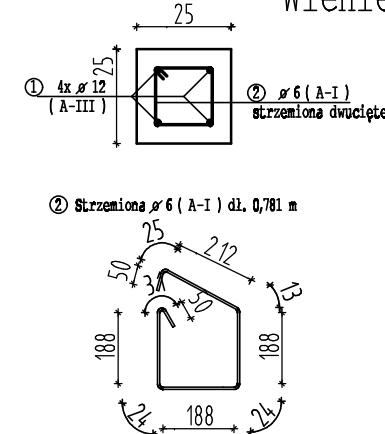
NR	Ø	Suma szt.	Dł. pręta	A-I	A-III
				Ø 6	Ø 12
1	12	4	4246		16,984
2	6	45	1054	47,430	
Razem długość			m	47,430	16,984
Masa 1 m			kg	0,222	0,888
Masa wg Ø			kg	10,529	15,082
Masa wg gatunku			kg	10,529	15,082
Masa łączna			kg	25,611	

A
Papa termozgrzewalna 2x
Płyta OSB gr. 18,0 mm
Krokwie 8*18,4 cm
Pustka powietrzna
Wełna mineralna gr. 20,0 cm
Folia paroszczelna
Sufit podwieszany 2xpłyta g-k
Gładź gipsowa

B
Płytki ceramiczne
Szlichta cementowa gr. 5,0 cm
Styropian gr. 10,0 cm
Izolacja p.wilgociowa
Wylewka betonowa gr. 15,0 cm
Piasek ubijany warstwami

C
Izolacja p.wilgociowa
Polistyren ekstrudowany
- gr. 6,00 cm

Wieniec W 1 Skala 1 : 20



Zestawienie stali na 1 mb wienca

NR	Ø	Suma szt.	Dł. pręta	A-I	A-III
				Ø 6	Ø 12
1	12	4	1000		4,00
2	6	4	781	3,124	
Razem długość			m	3,124	4,00
Masa 1 m			kg	0,222	0,888
Masa wg Ø			kg	0,694	3,552
Masa wg gatunku			kg	0,694	3,552
Masa łączna			kg	4,246	

Przekrój A - A

Skala 1 : 50

P. P. U. H. Lit Sp. z o.o. ul. Wielkie Garbary 15; 87-100 Toruń					
Inwestor: Ośrodek Doradztwa Rolniczego w Minikowie		Obiekt: Budynek szkoleniowy			
Minikowo; gm. Nakło		Adres: Minikowo; gm. Nakło			
		Branża: Architektura			
Branża:	Projektant:	Nr uprawnień i specjalność:	Data:	Podpis:	Nr rys.
arch. :	mgr inż. arch. Anna Szulc	UAN-IV/8346/126/TO/88; arch.	07.2012.		6
konstr.:	inż. Urszula Dzierżawska	GT-8346/III/52/TO/78; konstr.-bud.			
opracowała:	inż. Agnieszka Karłowska				